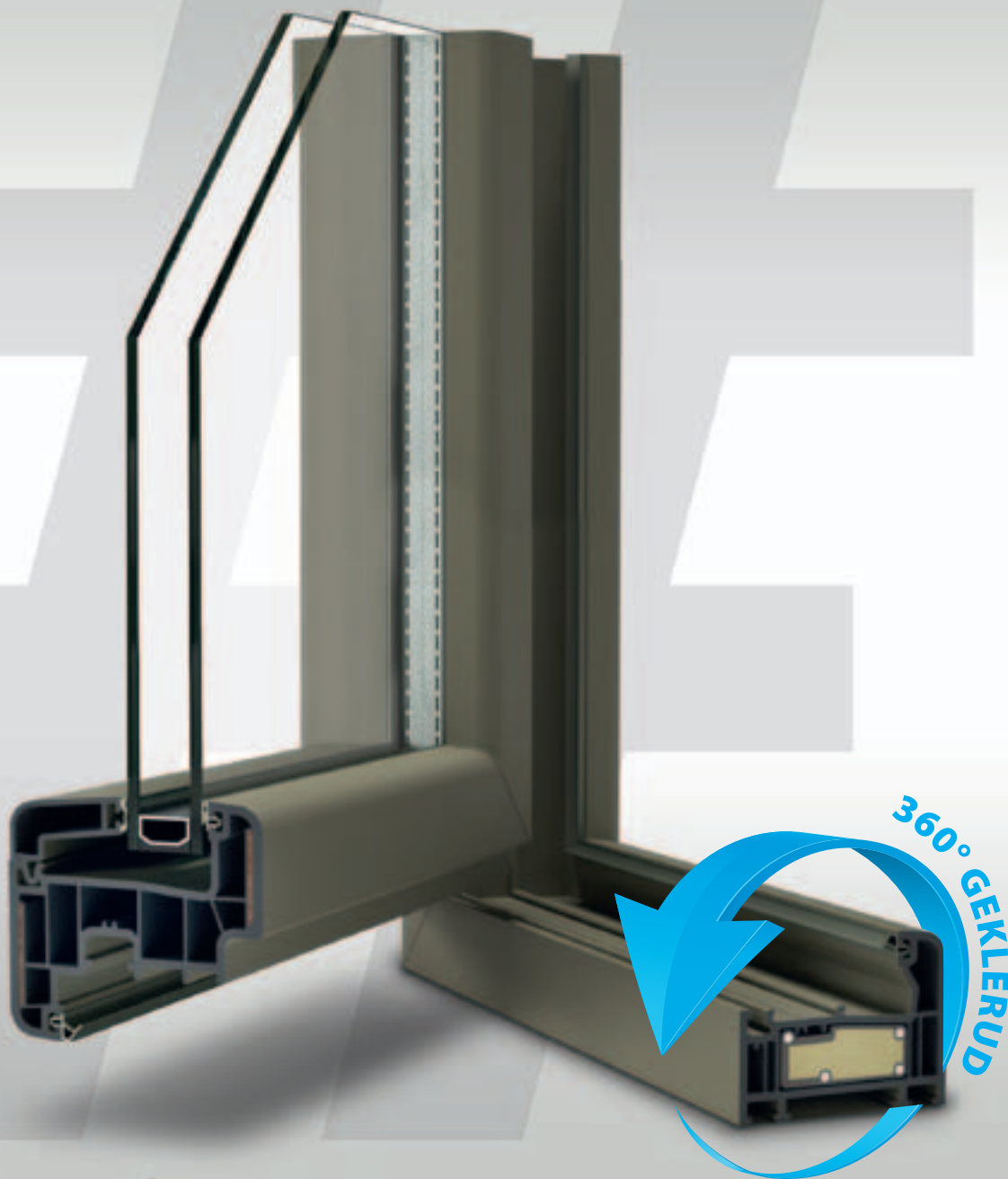


*Innovatie & inspiratie*

**deceuninck**



new is now

zendow#neo

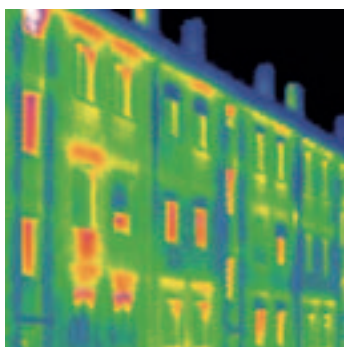
Ramen & deuren

**OMNIRAL**  
by deceuninck

**LINKTRUSION**  
by deceuninck

[www.deceuninck.be](http://www.deceuninck.be)  
[www.deceuninck.nl](http://www.deceuninck.nl)

# De nieuwe standaard



Energieproblematiek blijft een heet hangijzer.

Ondanks alle reglementeringen van de overheid en de inzet van de bouwsector, blijft de energieproblematiek een heet hangijzer. Terecht, want zelfs op vandaag ontsnapt nog altijd **15 tot 20 procent van de warmte in gebouwen langs de ramen**. Verspilling die u en ik best kunnen missen, zeker bij een hoge energiefactuur! Het positieve nieuws is dat steeds meer personen zich bewust zijn van het belang van luchtdicht bouwen en een goede isolatie. Bouwers en verbouwers staan open voor oplossingen die het energiepeil van hun woning naar beneden halen. Die vaststellingen stimuleren ons om te blijven zoeken naar innoverende technieken die warmtelekken en koudebruggen rond ramen en deuren helpen te vermijden. Dat onze inspanningen resultaat opleveren, bewijzen we u in deze brochure.

Helemaal in lijn met onze slogan 'new is now' tonen we u hier hoe we dankzij de **Linktrusion en Omniral technologieën** vandaag de nieuwe standaard zijn in stijlvolle en superisolerende raam- en deurprofielen. In combinatie met het **gloednieuwe prekader** bieden we u meer dan ooit totaaloplossingen die een **schitterende energiescore** en een **groot comfort** garanderen. Laat u gerust inspireren door onze vele innovaties. Zo bespaart u maximaal op energie en niet op design en comfort.

Tom Debusschere  
CEO

# New is now

Meer dan een slogan, is dit ons credo. Een belofte die aangeeft hoe Deceuninck zich voor de toekomst nog sterker engageert op het vlak van comfort, veiligheid en duurzame prestaties. Vanuit dit engagement en onze prominente rol in de industrie ontwikkelt Deceuninck continu nieuwe technologische ideeën die de energie-efficiëntie van onze raam- en deursystemen verder optimaliseren. Zodoende werden **Linktrusion** en **Omniral** gecreëerd: unieke revolutionaire technologieën die vanaf vandaag de nieuwe Deceuninck oplossingen kenmerken.



Technologie voor laag energiepeil en hoge energiescore



Integraal gekleurde profielen, een streling voor het oog!



# De toekomst is vandaag

We kunnen de toekomst niet negeren. Dat beseffen we maar al te goed. We kunnen niet eeuwig op dezelfde manier blijven werken. We moeten anders gaan denken. De fossiele brandstoffen raken op, het klimaat verandert, de biodiversiteit kwijnt weg, de afvalberg groeit... Daarom ontwikkelt Deceuninck vandaag oplossingen voor morgen. **Linktrusion en Omniral zijn de eerste stappen in die onomkeerbare vooruitgang.**

**Linktrusion** ... : de combinatie van het Engelse 'link': verband, relatie, verbinding en 'extrusie'.

1. **Nieuw materiaalconcept van Deceuninck:** tegelijk een technologisch platform, een rationalisering en prestatieverbetering.
2. **Nieuwe revolutionaire technologie:** een combinatie van verschillende elementen die **zonder** gebruik te maken van de **standaard stalen versterkingen** uitmuntende prestaties kan voorleggen.
3. De kunst om nieuwe en traditionele technologieën te vermengen voor nog **meer efficiëntie, flexibiliteit en esthetiek**.
4. Een nieuwe, **verantwoordelijke houding** nu fossiele grondstoffen schaarser worden en het milieu meer dan ooit onze bescherming nodig heeft.
5. **Uitstekende isolatiewaarde:** superisolerende resultaten dankzij innovatieve en beproefde technieken met een betere energiescore en lagere energiefactuur als onmiddellijk gevolg.

**Syn.:** extrusie van meerdere componenten tot een performanter en duurzamer product.

Ingewerkte versterking van continue glasvezels



Profiel met standaard stalen versterking



Kern uit hardschuim/ gerecycleerd pvc, met ingebouwde staaldraad



**LINKTRUSION**  
by deceuninck

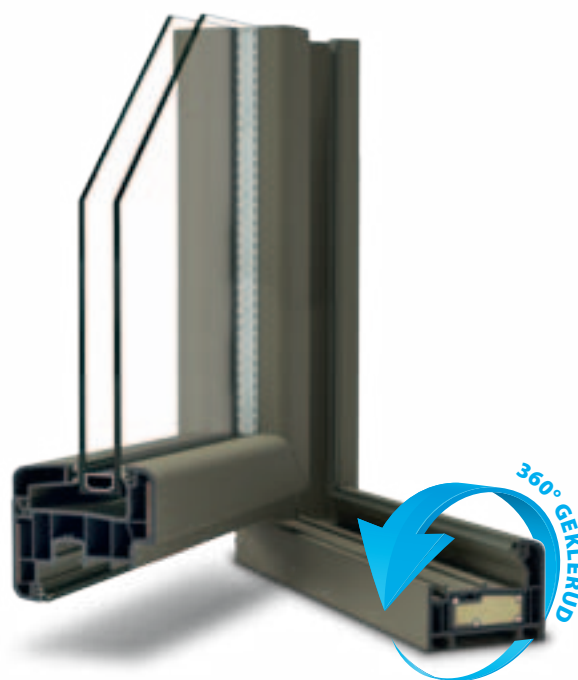
# Integraal gekleurd & energiebesparend

Conform onze kernwaarden 'innovatie, ecologie en design' en de wereldwijd gebruikte slogan 'Building a sustainable home' (Bouwen aan een duurzame (t)huis) introduceren we vandaag het unieke kleurconcept **Omniral: integraal, aan de vier zijden gekleurde raam- en deurprofielen** beschikbaar in zowel de nieuwe, van Linktrusion technologie voorziene, superisolerende Deceuninck Zendow#neo reeks als de bestaande Deceuninck Zendow standaard reeks.

**Omniral** ... : de combinatie van het Latijnse 'omnis': alles, geheel, volledig en het 'RAL' kleurcoderingsysteem.

1. **Integraal gekleurd**, rondom rond zonder onderbreking, aan de 4 zijden (inclusief de binnenlijst). Het kleurassortiment splitst zich op in **Uni-colours en Bi-colours**. De eerste categorie is rondom rond in dezelfde kleur gecoat, de Bi-colours hebben aan de binnenzijde een andere kleur dan aan de buitenzijde.
2. Gekleurd met **watergedragen verf** en dus compleet **ecologisch**. De profielen kunnen probleemloos 100% **gerecycleerd** worden.
3. **Koudpigmentatie**: koudpigmenten zorgen ervoor dat het infraroodlicht niet geabsorbeerd maar gereflecteerd wordt. De profielen warmen dus nauwelijks op, zelfs bij donkere kleuren.
4. **Hoge isolatiewaarde** dankzij de unieke Linktrusion technologie.
5. **Belgische topkwaliteit**: Deceuninck draagt als ISO 9001 en ISO 14001 gecertificeerd bedrijf kwaliteit hoog in het vaandel.

**Syn.:** een integraal, langs vier zijden gekleurd profiel (tot de binnenlijst toe).



Rondom rond gekleurd, zonder onderbreking in Uni- of Bi-colour

**OMNIRAL**  
by deceuninck

# Onze oplossingen

Linktrusion en Omniral zijn twee grensverleggende concepten die continu evolueren. Ons uitgangspunt is immers voortdurend durven en weten te doseren. Durven nieuwe en traditionele materialen te combineren. De geschikte kenmerken en de juiste prestaties van de componenten weten te doseren. Dit alles om **de oplossing die het beste beantwoordt aan een specifieke en constant veranderende behoefte** te kiezen. Vandaag en morgen.

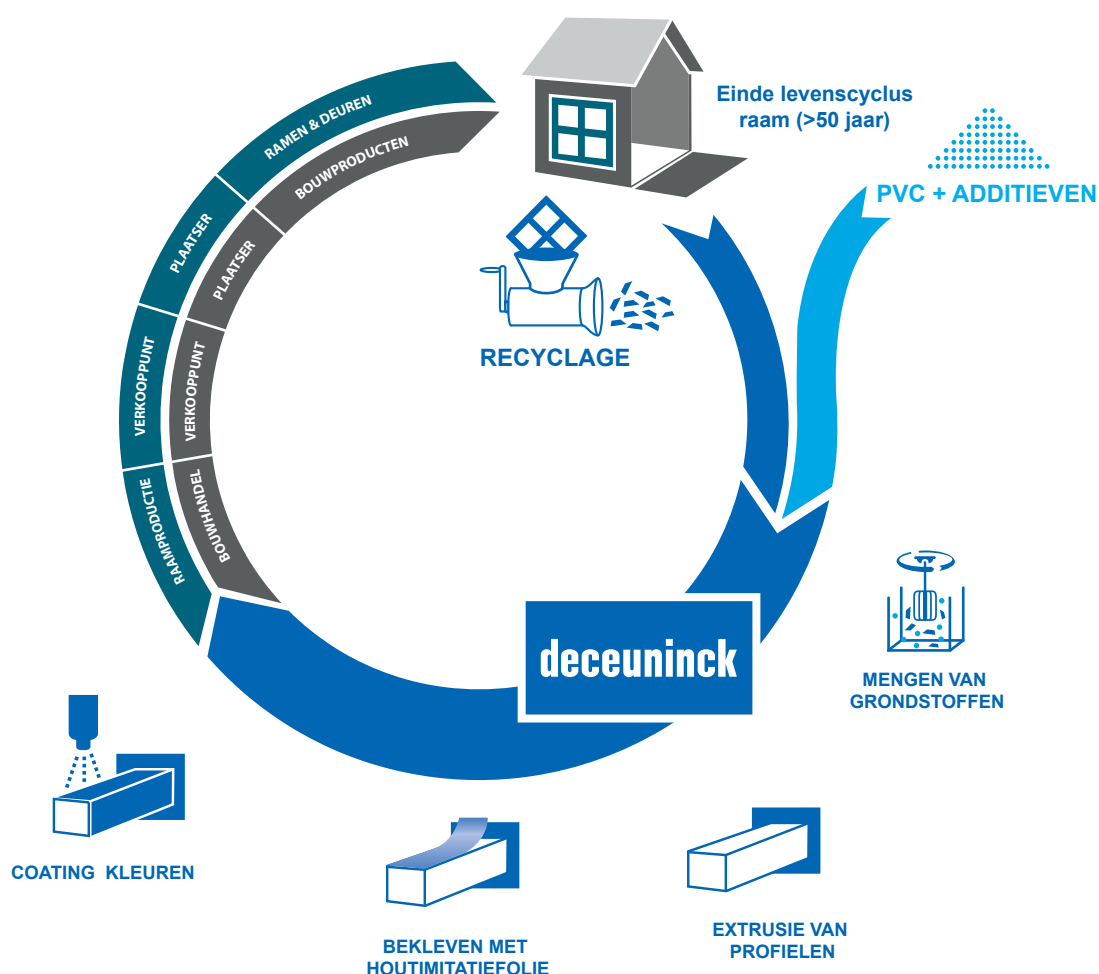


## HET VERSCHIL

Deze manier van werken resulteerde al in Deceuninck Zendow#neo, de nieuwe serie met een +  
+ vormvastheid + weerstand tegen dynamische belasting + inertie van het pvc-profiel + duurzaamheid + licht & zicht + isolatie + betrouwbaarheid + bestand tegen uitzetting + design & kleur

# Met respect voor het milieu

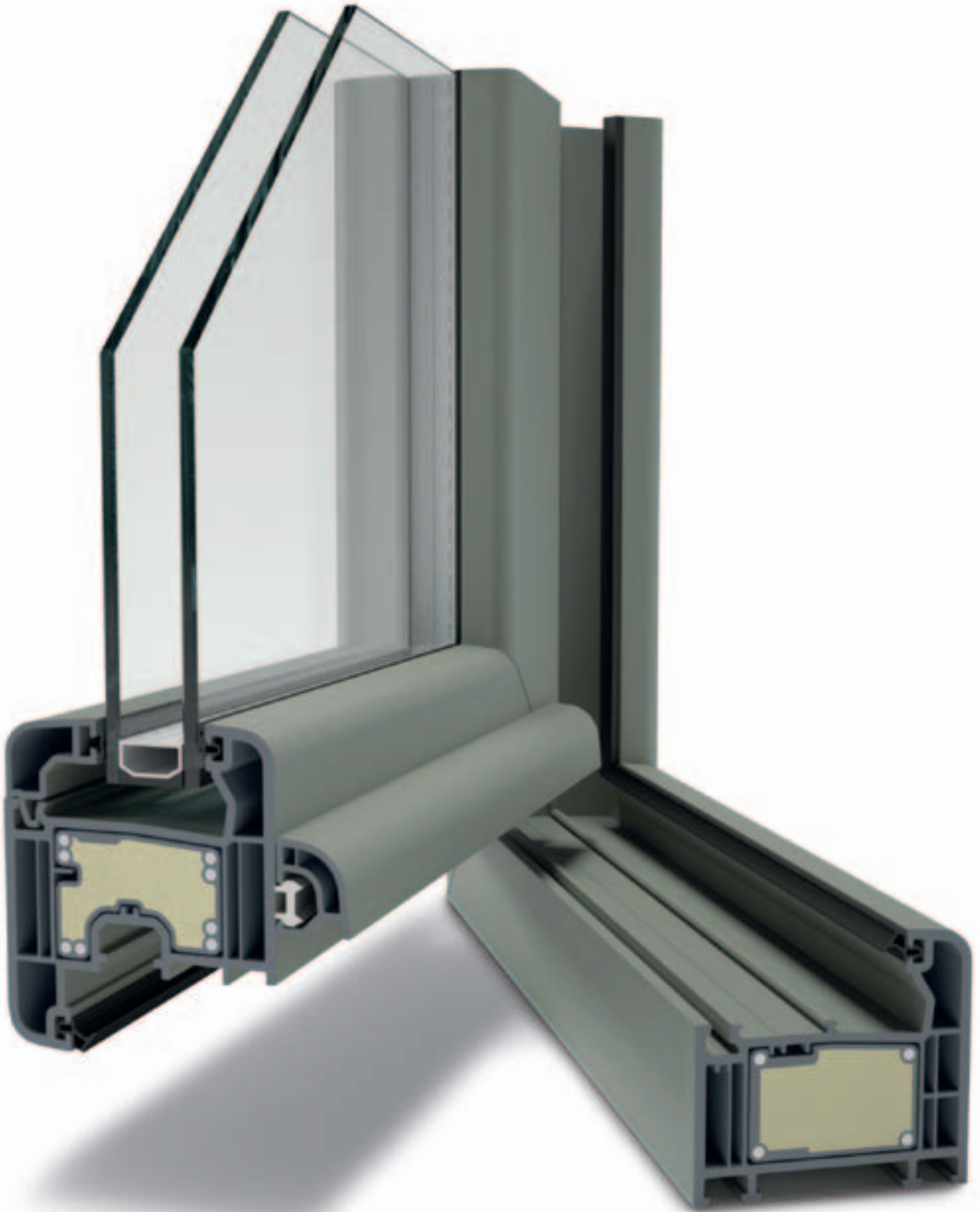
Deceuninck ontwikkelt duurzame en onderhoudsvriendelijke producten met sterk isolerende eigenschappen. Onze raam- en deurprofielen hebben de kleinst mogelijke ecologische voetafdruk en zijn aan het einde van hun levenscyclus 100% recycleerbaar. Daartoe investeerde Deceuninck in een eigen recyclingafdeling voor alle materialen die we in onze profielen gebruiken. Hierdoor kunnen we een compleet gesloten circuit garanderen. Het belang van dit proces wordt extra benadrukt door de registratie van het woord 'renocycleren'. **'Deceuninck renocycleert' wil zoveel zeggen als oud wordt nieuw.** Gebruikte ramen en deuren worden met het grootste respect voor het milieu verwerkt tot nieuwe producten.



## De groenste energie is de energie die je niet verbruikt

De nieuwe Deceuninck raam- en deurprofielen blinken uit door hun schitterende energieprestaties. Ze scoren veel beter dan de gangbare normen die op vandaag van kracht zijn. Het zijn in alle opzichten duurzame producten die helpen energie te besparen en de CO<sub>2</sub>-uitstoot van een woning significant verminderen.

Deceuninck investeerde eveneens in een gloednieuwe recyclinginstallatie te Diksmuide. Tegen 2016 moet deze de maximale capaciteit van 20.000 ton benutten. Momenteel verwerken we in Europa jaarlijks 120.000 ton pvc. Met de nieuwe installatie zullen we op termijn dus één zesde minder pvc moeten aankopen omdat we de kunststof zelf, ter plaatse, recupereren en recycleren tot nieuw bruikbaar materiaal.



**Uitstekende  
isolatie dankzij  
unieke Linktrusion  
technologie**

**Strenger dan  
de vereisten  
voor lage-  
energiewoningen**

**U<sub>w</sub>**  
1,0 W/m<sup>2</sup>K  
met beglazing  
U<sub>g</sub> = 0,8 W/m<sup>2</sup>K

**U<sub>f</sub>**  
1,2 W/m<sup>2</sup>K  
met beglazing van  
24 mm

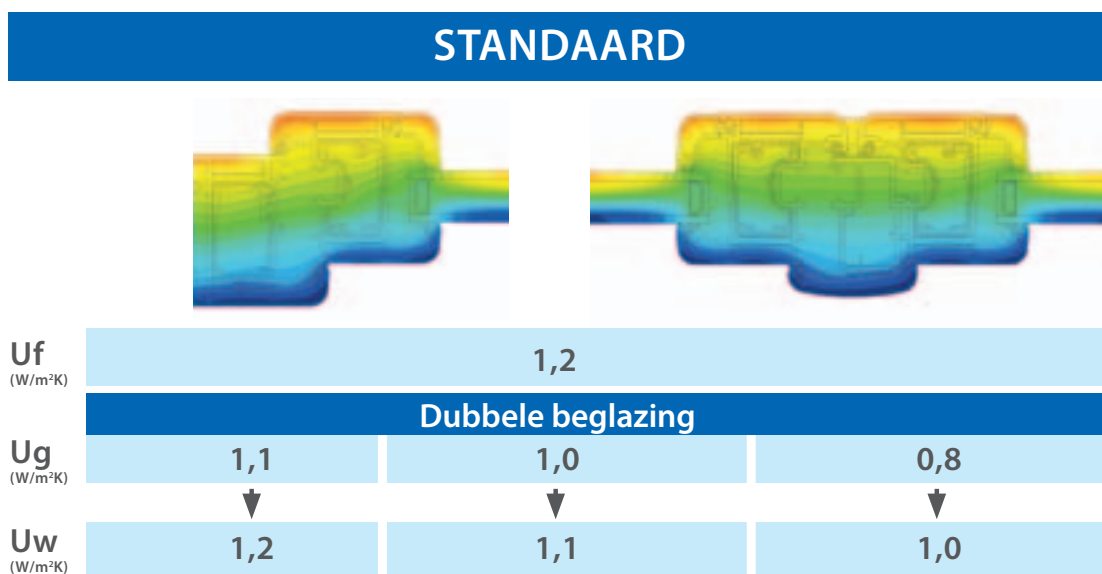


# Zendow#neo STANDAARD

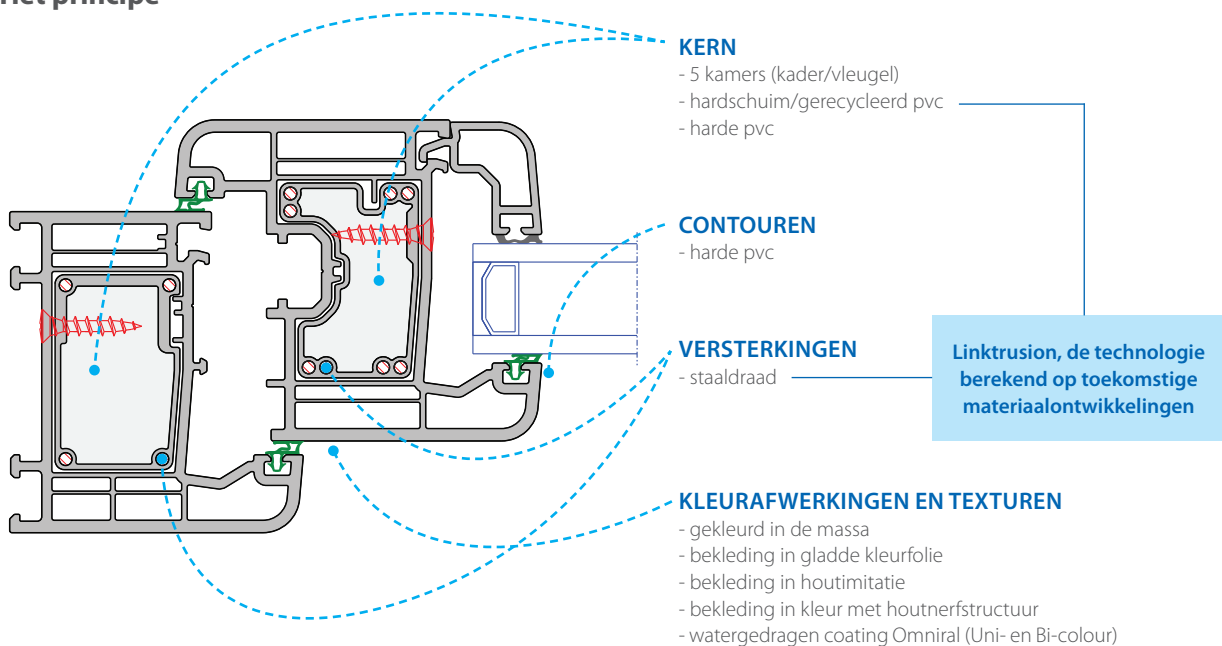
## De inwendige kracht

### De technologie

Met de Linktrusion technologie introduceert Deceuninck alternatieve oplossingen voor gegalvaniseerd staal in de hoofdprofielen, oplossingen die de thermische prestaties gevoelig verder verbeteren. Zodoende biedt Deceuninck een overtuigend antwoord op de vraag vanuit de markt naar energie-efficiënte oplossingen. Op vandaag stelt Deceuninck u meerdere oplossingen voor. De eerste voor beglazingen tot 42 mm combineert staaldraad met hardschuim in zowel kader- als vleugelversterking en heet Deceuninck Zendow#neo STANDAARD. Het schuim bevat gerecycleerde pvc en het geheel inclusief toplaag en staaldraad is 100% recycleerbaar.



### Het principe





**Uitstekende  
isolatie dankzij  
unieke Linktrusion  
technologie**

**Strenger dan  
de vereisten  
voor lage-  
energiewoningen**

**U<sub>w</sub>**  
0,65 W/m<sup>2</sup>K  
met beglazing  
U<sub>g</sub> = 0,4 W/m<sup>2</sup>K

**U<sub>f</sub>**  
1,1 W/m<sup>2</sup>K  
met beglazing  
van 52 mm

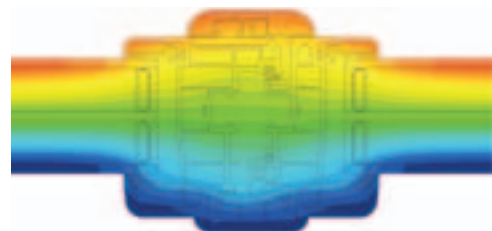
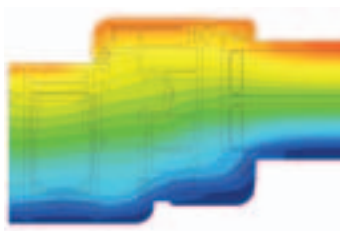
# Zendow#neo PREMIUM

Superieure energiescore

## De technologie

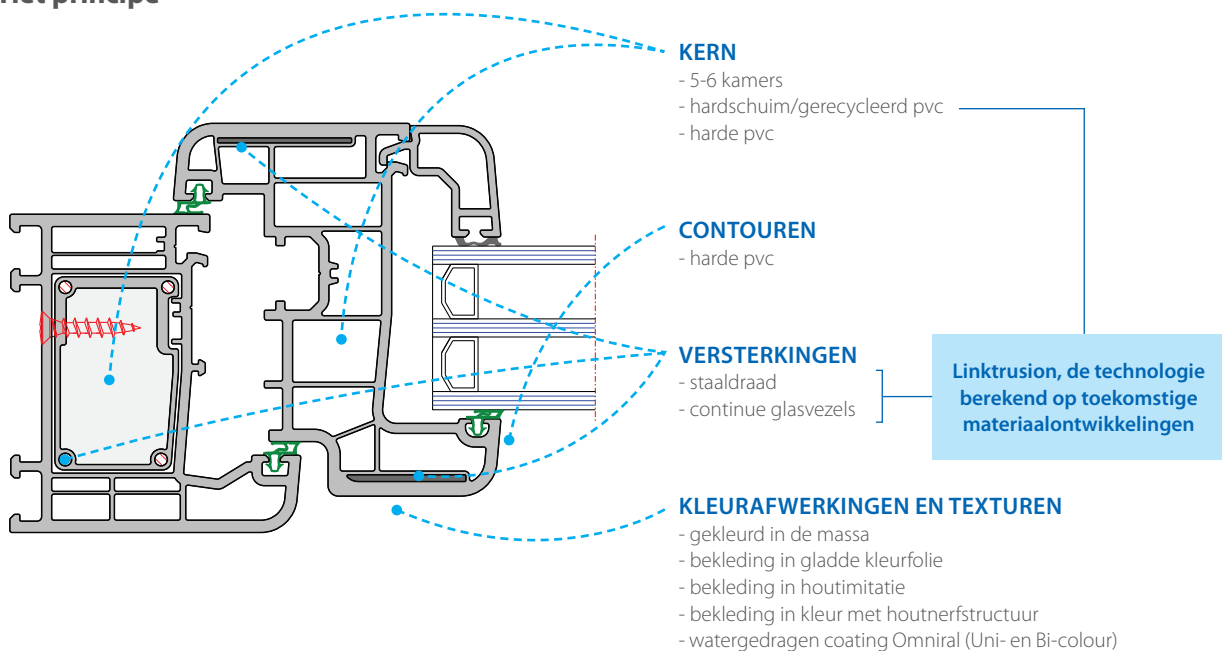
Linktrusion is een uniek concept. De Linktrusion technologie combineert nieuwe en traditionele materialen, vernieuwende elementen en bewezen technieken. De tweede oplossing voor beglazingen tot 54 mm kreeg de naam Deceuninck Zendow#neo PREMIUM. Het kaderprofiel blijft gelijk maar de vleugel krijgt 6 kamers (82 mm) - betere thermische isolatie - en combineert harde pvc met versterkingen in continue glasvezels. Ook hier is het geheel 100% recycleerbaar.

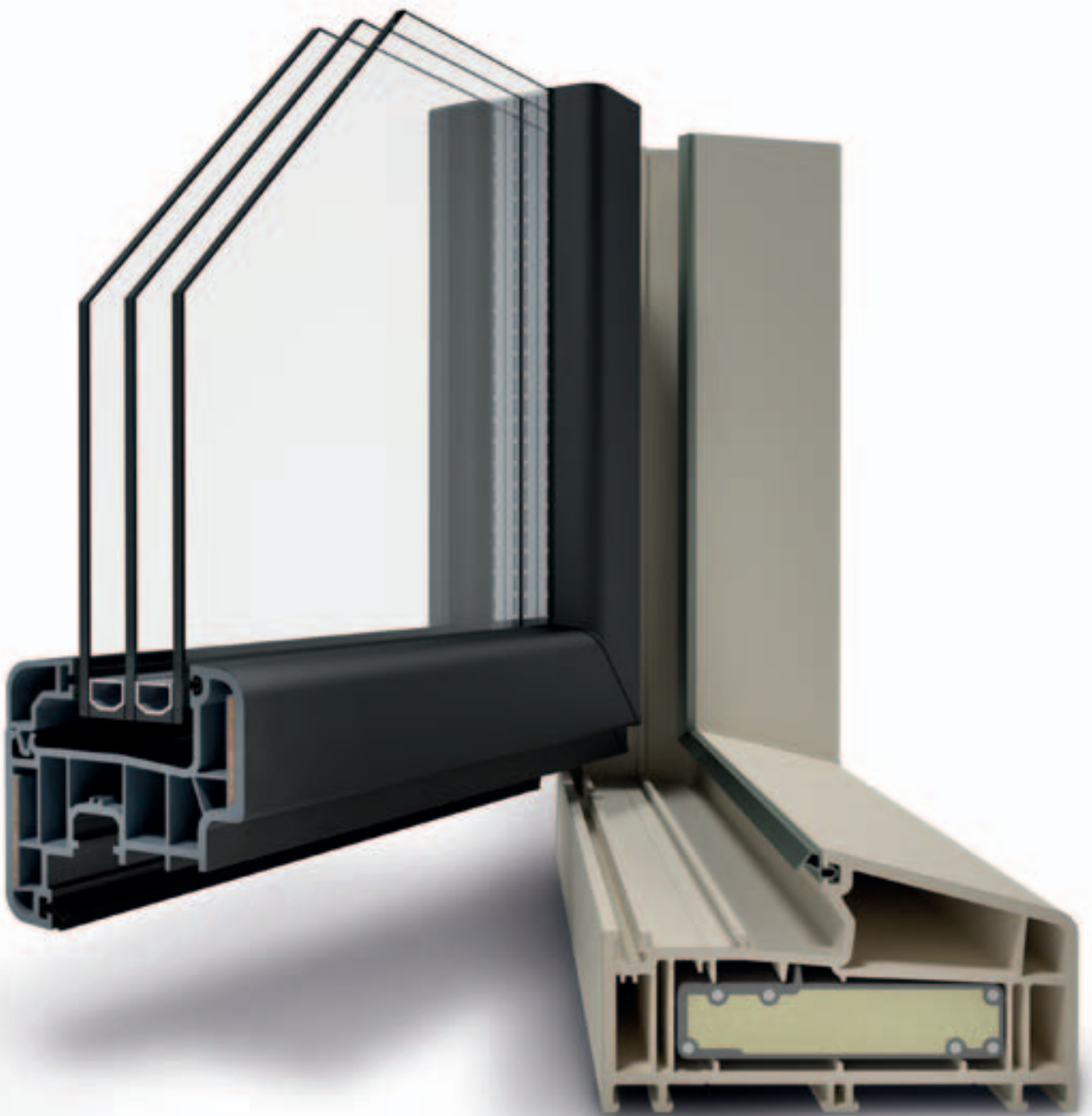
## PREMIUM



<b>Uf</b> (W/m <sup>2</sup> K)	1,1				
	Dubbele beglazing		Driedubbele beglazing		
<b>Ug</b> (W/m <sup>2</sup> K)	1,1	0,8	0,7	0,5	0,4
	▼	▼	▼	▼	▼
<b>Uw</b> (W/m <sup>2</sup> K)	1,1	0,93	0,86	0,72	0,65

## Het principe





**Uitstekende  
isolatie dankzij  
unieke Linktrusion  
technologie**

**Strenger dan  
de vereisten  
voor lage-  
energiewoningen**

**U<sub>w</sub>**  
0,68 W/m<sup>2</sup>K  
met beglazing  
U<sub>g</sub> = 0,4 W/m<sup>2</sup>K

**U<sub>f</sub>**  
1,2 W/m<sup>2</sup>K  
met beglazing  
van 36 mm

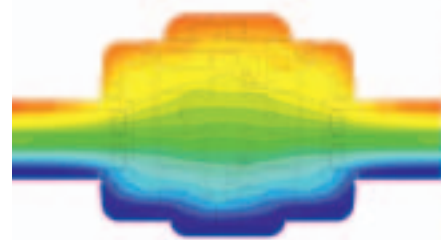
# Zendow#neo Royal PREMIUM

*Superieure energiescore met verdiept kaderprofiel*

## De technologie

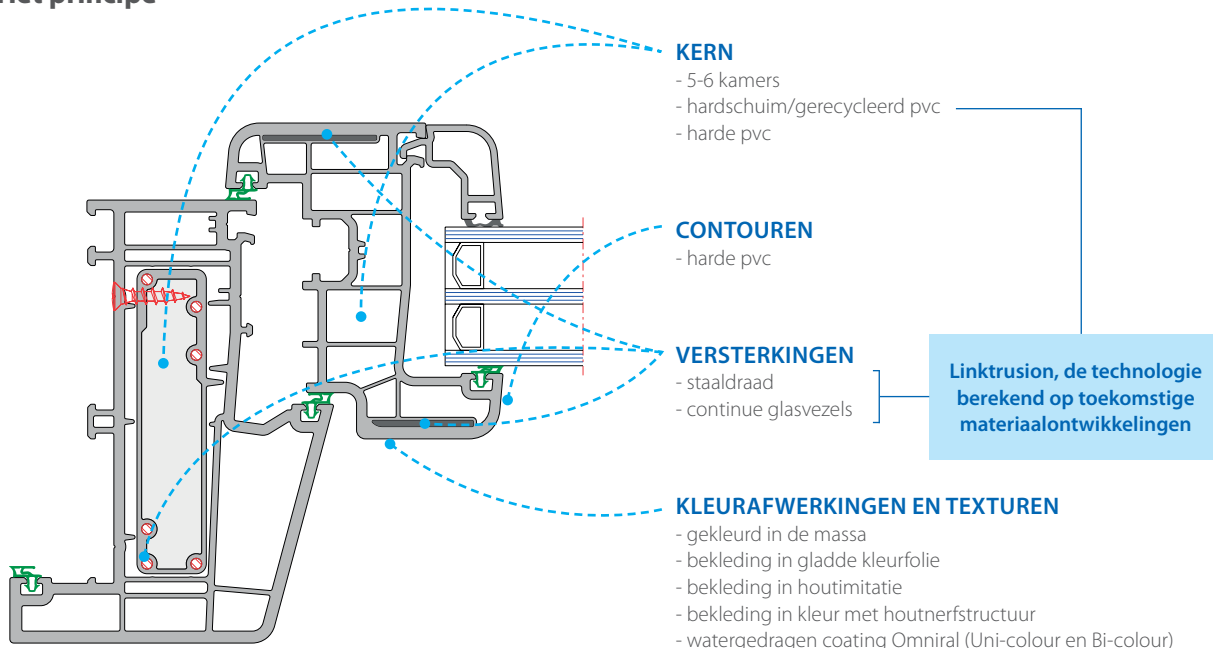
Ook hier wordt de unieke Linktrusion-technologie toegepast. Deceuninck Zendow#neo Royal PREMIUM wordt gekenmerkt door een inbouwdiepte van 115 mm, een schuinverdiepte voorzijde, een kader dat uit 5 kamers bestaat, voorzien van staaldraad gecombineerd met schuim en een 6-kamervleugel (82 mm) voor beglazing tot 54 mm, voorzien van continue glasvezels. Het geheel is opnieuw 100% recycleerbaar.

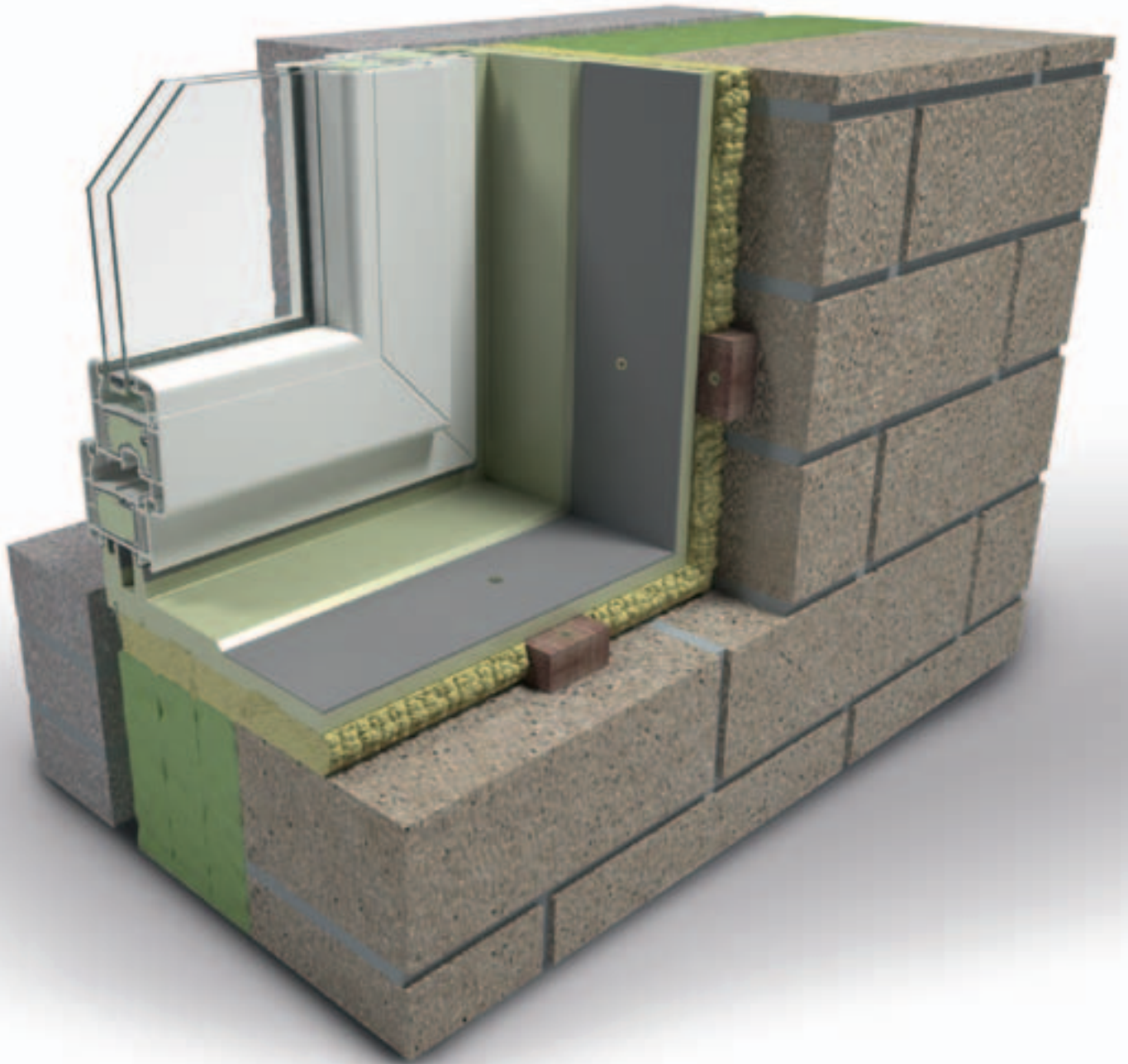
## Royal PREMIUM



<b>Uf</b> (W/m <sup>2</sup> K)	1,2				
	<b>Dubbele beglazing</b>		<b>Driedubbele beglazing</b>		
<b>Ug</b> (W/m <sup>2</sup> K)	1,1	0,8	0,7	0,5	0,4
	↓	↓	↓	↓	↓
<b>Uw</b> (W/m <sup>2</sup> K)	1,2	1,0	0,89	0,75	0,68

## Het principe





Gemaakt van 100% gerecycleerd pvc

Conform regelgeving bouwknopen

$\psi$   
=0,043 W/mK

$\lambda$   
=0,035 W/mK

# Zendow#neo PREKADER

*Roept warmteverlies rond ramen en deuren een halt toe*

## Luchtdicht bouwen

Ondanks de aanwezigheid van voldoende isolatie gaat nog in heel wat woningen tot 25 procent van de warmte verloren via allerlei spleten en kieren. Dat kost gebouwen punten op de energieschaal en doet de energiefactuur van hun bewoners onnodig stijgen. Om ervoor te zorgen dat er rond raam- en deuraansluitingen geen warme lucht naar buiten of koude lucht naar binnen kan, ontwikkelde Deceuninck een gloednieuw prekader. Dit afwerkingsprofiel helpt, tot in de kleinste kiertjes en vrij van koudebruggen, een luchtdichte aansluiting tussen muur en kaderwerk te realiseren. Warmtelekken rondom ramen en deuren worden zo een halt toegeroepen.

## PREKADER

$\psi$   
(W/mK)

De psi-waarde geeft de isolatiewaarde van een bepaalde bouwknoop weer. Ze is dus constructiegebonden en kan niet zomaar uit tabellen worden afgeleid. De berekening dient via specifieke software te gebeuren.

0,043

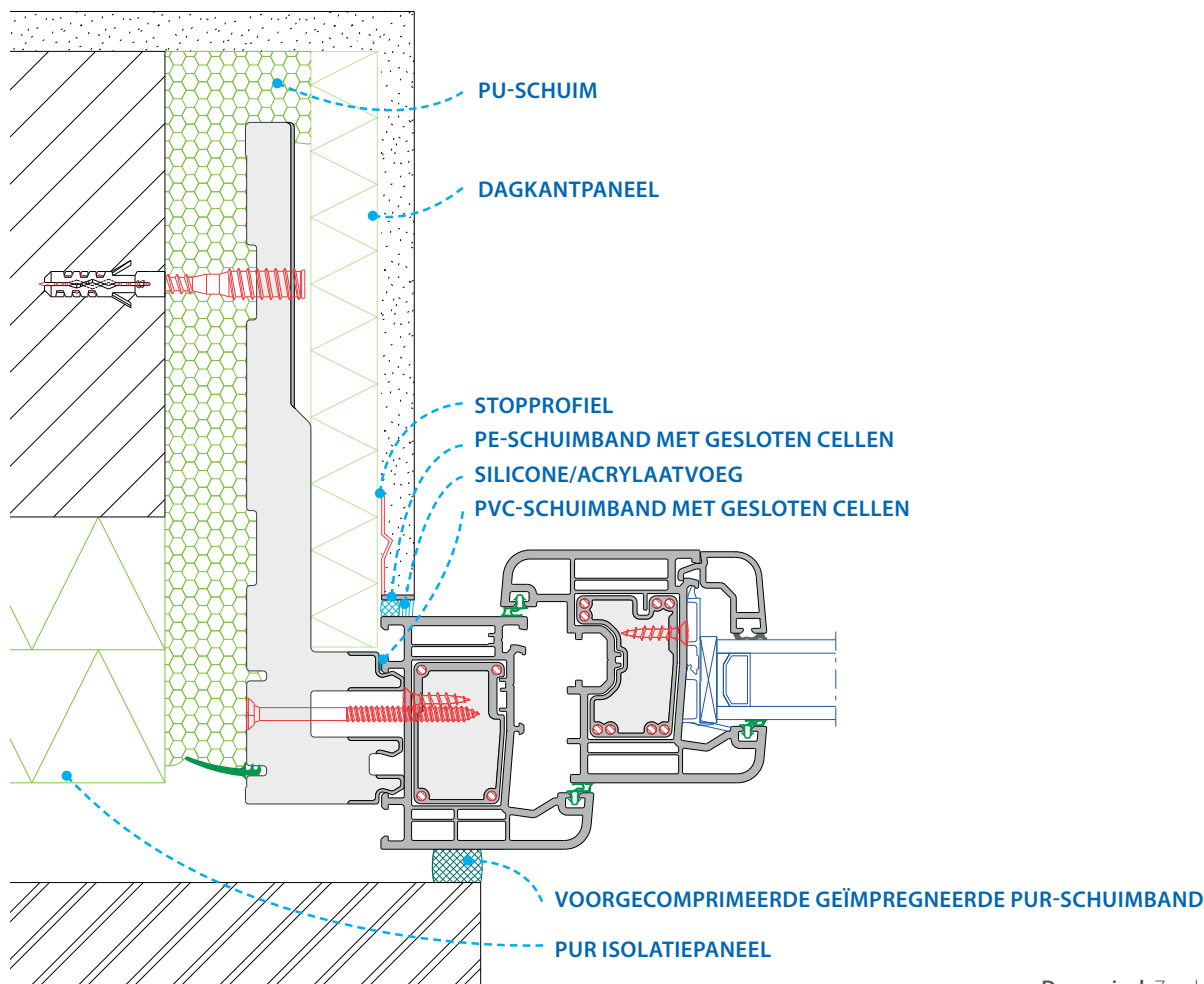
$\lambda$   
(W/mK)

De lambda-waarde ( $\lambda$ ) of warmtegeleidbaarheidscoëfficiënt geeft de isolatiewaarde van een bepaald materiaal weer. Ze geeft aan in welke mate het materiaal warmte geleidt. Hoe lager deze waarde, hoe beter het materiaal isoleert.

0,035



## Het principe

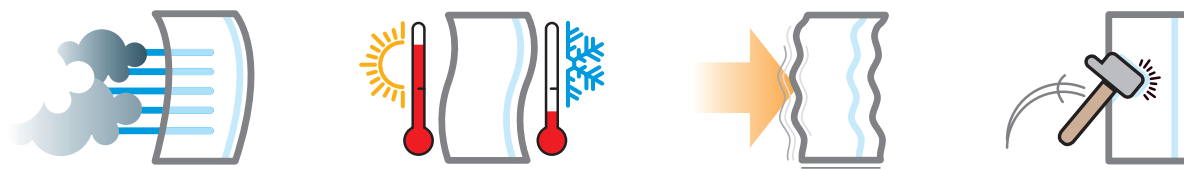
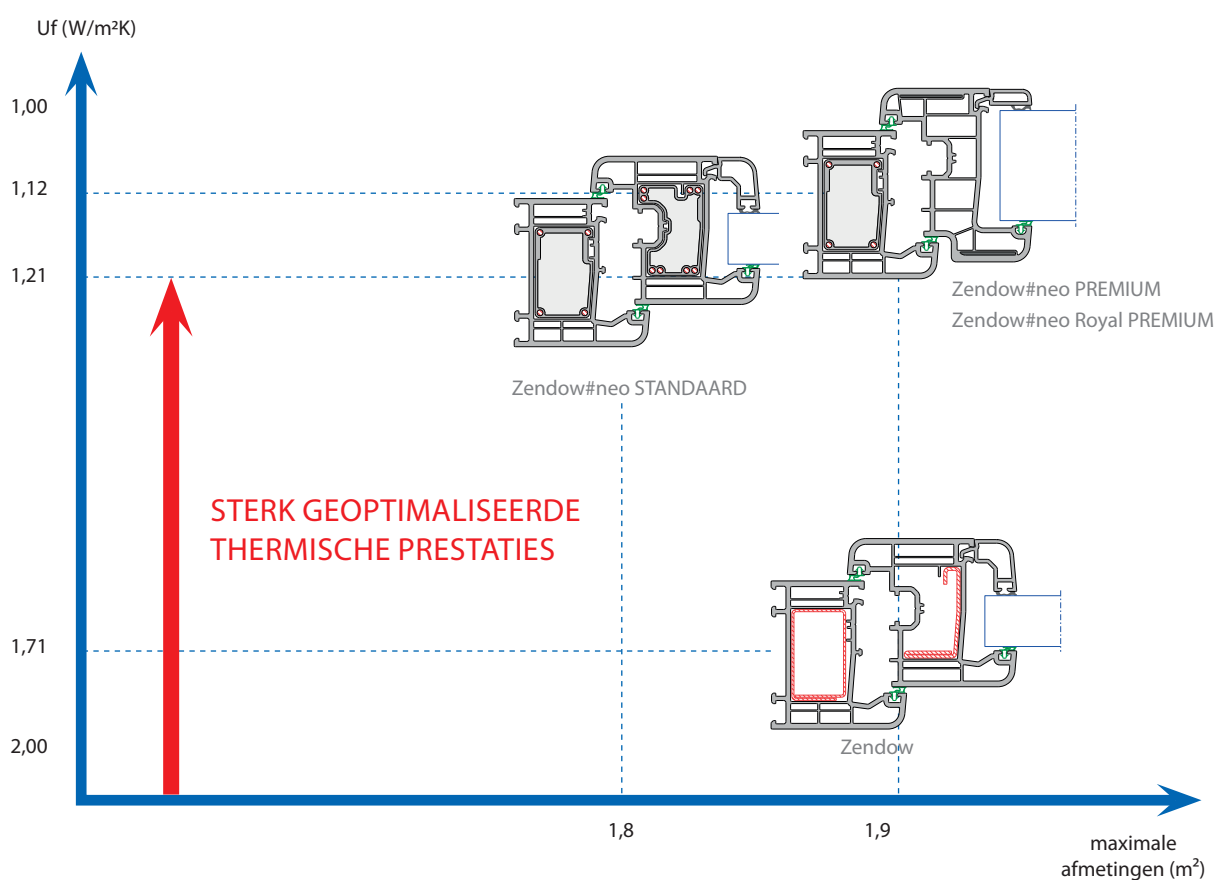


# Zendow#neo kenmerken

## *Uitstekende prestaties*

### De toegevoegde waarde van Deceuninck Zendow#neo is...

- ... een **volledige compatibiliteit** met het bestaande Deceuninck Zendow platform.
- ... een aanzienlijke verbetering van de **thermische prestaties**.
- ... een verhoogde **flexibiliteit en modulariteit**.
- ... een uitbreiding van de **vorm- en kleurkeuze**.
- ... een duurzaam karakter en **100% recycleerbaar**.

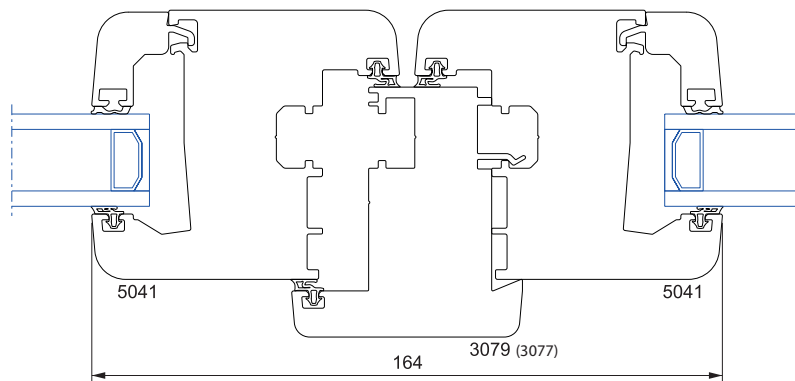


Deceuninck heeft lang nagedacht over de vraag die vanuit onze passie voor het vak werd ingegeven. "Wat als we onze profielen anders zouden maken? Wat als we een nieuwe, resoluut op de toekomst gerichte reeks zouden produceren?" Dankzij de nieuwe Linktrusion technologie worden de thermische prestaties van alle Deceuninck Zendow#neo series sterk geoptimaliseerd.

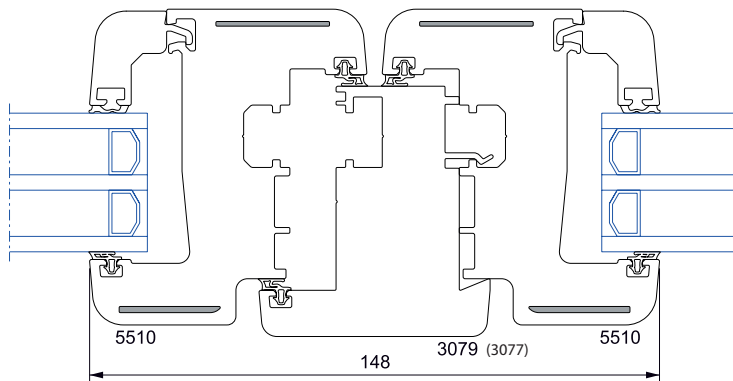


## Meer licht & meer zicht

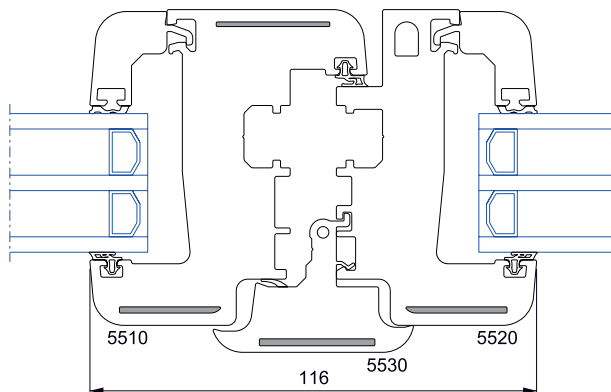
Ondanks de waardering voor het praktische en isolerende karakter van pvc werden de profielen lange tijd niet slank genoeg bevonden. Deceuninck ging deze uitdaging aan en kwam op een eenvoudig en lumineus idee: slankere, elegantere en discretere profielen voor opmerkelijk grotere glasoppervlaktes. Resultaat: **meer lichtinval naar binnen en meer zicht naar buiten.**



Slankere  
profielsecties



-14% profiel-  
oppervlakte



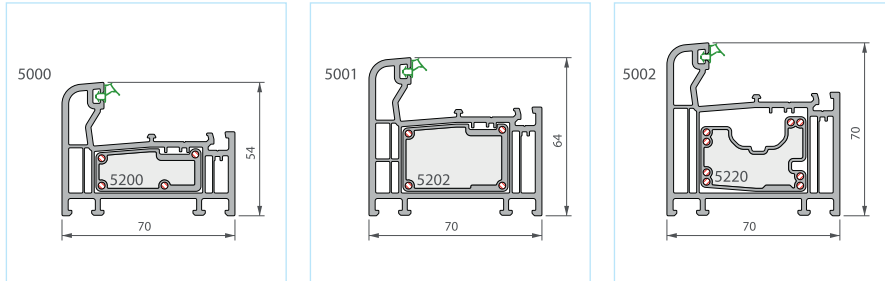
Meer licht  
Meer zicht

-33% profiel-  
oppervlakte

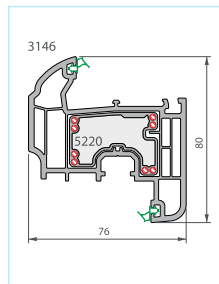
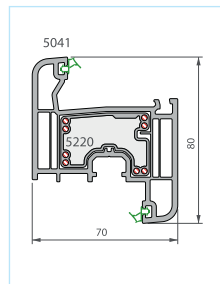
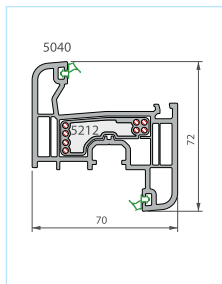
# Zendow#neo assortiment

## STANDAARD

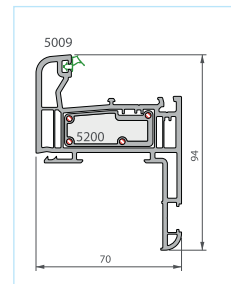
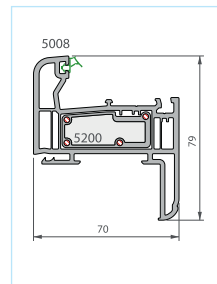
### Kader



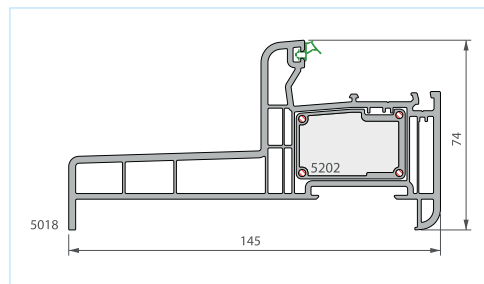
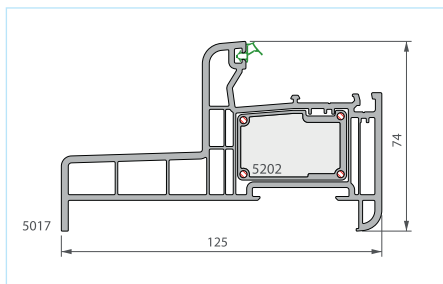
### Vleugel



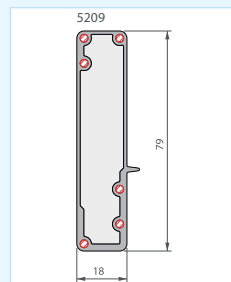
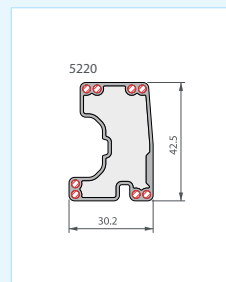
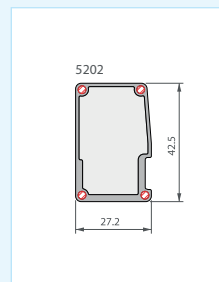
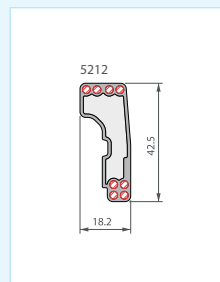
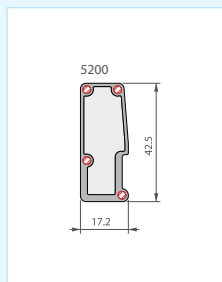
### Renovatiekader



### Monoblokkader

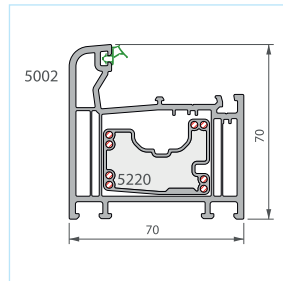
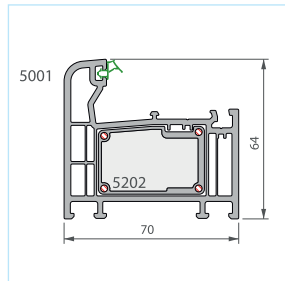
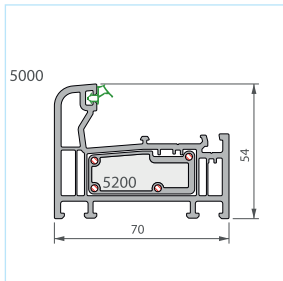


### Thermische versterkingen

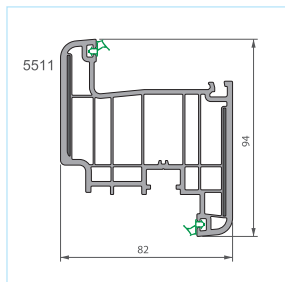
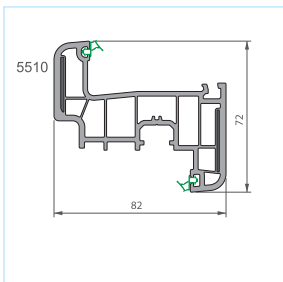


# PREMIUM

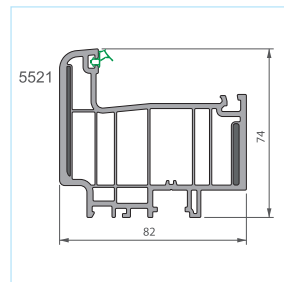
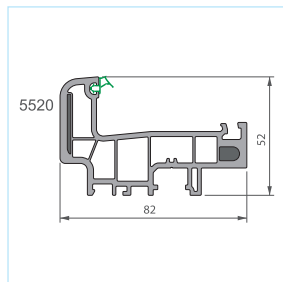
## Kader



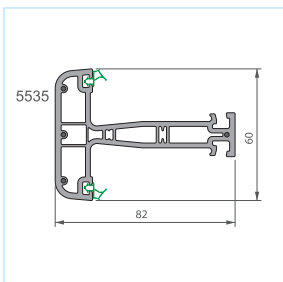
## Vleugel



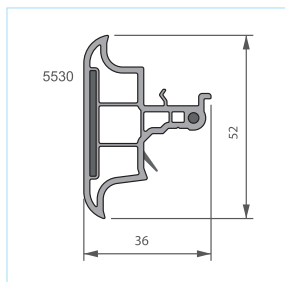
## Vleugelmakelaar / Makelaar terrasdeur



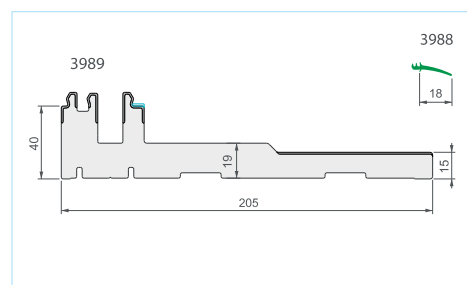
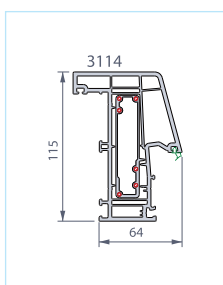
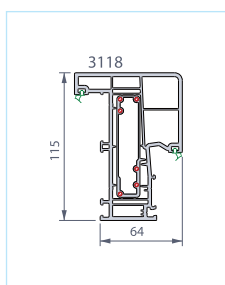
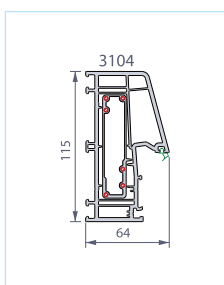
## T-stijl (vleugel)



## Makelaar (buitenaanslag)



# Royal PREMIUM



# Zendow#neo kleur & textuur

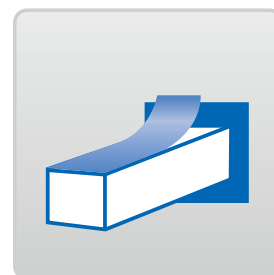
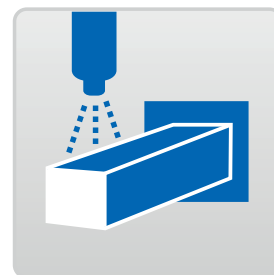
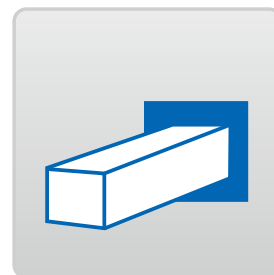
## Integraal gekleurde ramen en deuren

Omdat de kleur van buitenschrijnwerk, naast de vorm en de materiaalkeuze, zo bepalend is voor het uitzicht van een woning, is het uitermate belangrijk een kleur te kiezen die niet alleen van buiten maar ook van binnen perfect past. Deceuninck is zich hier terdege van bewust. Met de Deceuninck Omniral kleurencollectie stellen we integraal gekleurde raam- en deurprofielen voor. Ze zijn gecoat aan de vier zijden, m.a.w. rondom rond, en bovendien superisolerend.

### Herman Konings (trendwatcher)



*“De woonconsument wil in het tweede decennium van de 21ste eeuw verleid worden in elke porie van de woonruimte, tot de minder zichtbare zijden van de ramen en deuren toe. De consument van vandaag heeft hogere eisen inzake kwaliteit, effectieve economische en ecologische return. Ook is hij gevoelig voor technologische innovatie, lokale herkomst en last but not least voor emotioneel design. Binnen dit kader dient rekening gehouden te worden met cognitieve soepelheid, een maatstaf die uitdrukt hoe eenvoudig iets te begrijpen is. Of we nu naar een zin, de lijn van een wagen, raam of deur bekijken, we willen meteen voelen dat het totale plaatje klopt.”*



### Integraal tweekleurig gecoat, buitenzijde in combinatie met binnenzijde (BI-COLOUR)

BUITENZIJDIGE PROFIEL (BI-COLOUR EXTERIOR)	BINNENZIJDIGE PROFIEL (BI-COLOUR INTERIOR)							
	RAL ± 1015 licht ivoor		RAL ± 1013 parelwit		RAL ± 9001 crème wit		RAL ± 9016 verkeerswit	
<b>RAL ± 8014</b> sepiabruin	9785		9787		9789		9790	
<b>RAL ± D 085 60 10*</b> balmoral	9617		9525		9526		9506	
<b>RAL ± 1015</b> licht ivoor	9078		9808		9503		9559	
<b>RAL ± 9001</b> crème wit	9786		9788		9096		9501	
<b>RAL ± 7016</b> antracietgrijs	9705		9694		9582		9511	
<b>RAL ± 7023</b> betongrijs	9533		9510		9580		9897	
<b>RAL ± 7033</b> cementgrijs	9877		9865		9579		9527	
<b>RAL ± 3005</b> wijnrood	9781		9770		9573		9571	

\* Deze kleur behoort tot de RAL Design kleurcollectie

## Het kleurenaanbod

De Deceuninck Zendow#neo profielen zijn beschikbaar in een gevarieerde waaier aan kleuren en afwerkingen. Een overzicht.

**OMNIRAL**  
by deceuninck

### 1. UNIEK KLEURCONCEPT: Omniral

Dankzij het Omniral kleurprocédé worden de profielen **integraal, aan de vier zijden gecoat: de wit blinkende pvc-look is dus nergens nog zichtbaar, zelfs niet aan de binnenkant**. Dit unieke concept genereert een uniform en superieur esthetisch effect.

#### Oogstrelend effect

Bij het openen van het raam, geen witte binnenkant meer! De kleur daarvan sluit dankzij Omniral voortaan naadloos aan bij de kleur van de binnen- of buitenzijde.

#### Respect voor het milieu

De coating is watergedragen en daarmee **milieuvriendelijk**. De profielen kunnen probleemloos **100%** worden **gerecycleerd**.

#### Grote kleurvariatie

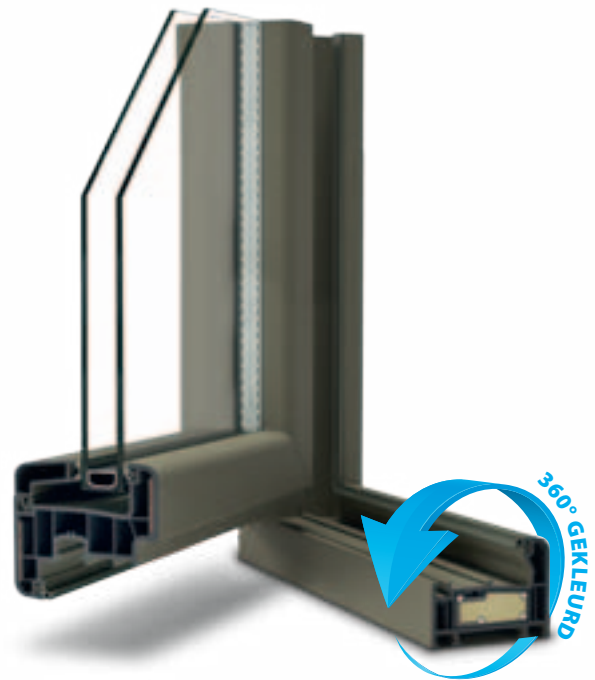
Omniral is beschikbaar in een rijke waaier aan kleuren. Het standaard Deceuninck Omniral kleurassortiment bestaat uit een Uni-colour en Bi-colour range. In de eerste uitvoering zijn de profielen rondom rond gecoat in dezelfde kleur (monochroom). De Bi-colour uitvoeringen hebben aan de binnenzijde een andere kleur dan aan de buitenzijde (bichroom).

#### Kleur- en krasvast

Deceuninck voert dagelijks diverse kwaliteitscontroles uit. Deceuninck Omniral behaalt daarbij telkens uitstekende resultaten.

#### Koudpigmentatie

Bijkomend bevat de watergedragen verf koudpigmenten. Zij zorgen ervoor dat het infrarood licht niet geabsorbeerd maar gereflecteerd wordt. Op die manier warmen de profielen quasi niet op, zelfs als ze heel donker zijn. Het beste bewijs hiervan zijn de diverse technische goedkeuringen waarover Deceuninck internationaal beschikt alsook ook de kleurgarantie die geboden wordt.



Deceuninck heeft een standaard Omniral aanbod van:

#### Integraal tweekleurig gecoat, buitenzijde (BI-COLOUR EXTERIOR)

9141 RAL ± 8014 sepiabruin	9909 RAL ± 0856010 balmoral	9078 RAL ± 1015 licht ivoor	9096 RAL ± 9001 crème wit
9072 RAL ± 7016 antracietgrijs	9910 RAL ± 7023 betongrijs	9904 RAL ± 7033 cementgrijs	9076 RAL ± 3005 wijnrood

#### Integraal tweekleurig gecoat, binnenzijde (BI-COLOUR INTERIOR)

9078 RAL ± 1015 licht ivoor	9018 RAL ± 1013 parelwit	9096 RAL ± 9001 crème wit	9003 RAL ± 9016 verkeerswit
-----------------------------------	--------------------------------	---------------------------------	-----------------------------------

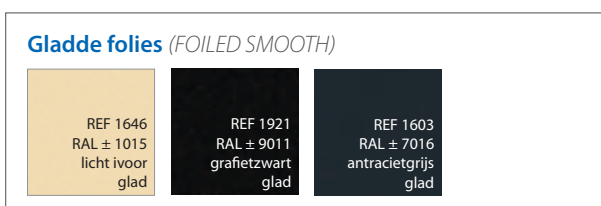
#### Integraal éénkleurig gecoat (UNI-COLOUR)

REF 9934 RAL ± 7021 zwartgrijs	REF 9072 RAL ± 7016 antracietgrijs	REF 9068 RAL ± 7039 kwartgrijs
REF 9935 RAL ± 7030 steengrijs	REF 9936 RAL ± 7044 zijdegrijs	REF 9003 RAL ± 9016 verkeerswit

32 combinaties mogelijk

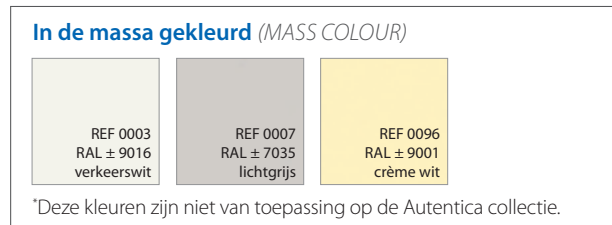
## 2. STRUCTUURAFWERKING

Deceuninck Zendow#neo ramen en deuren kunnen ook worden afgewerkt met een vuilafstotende duurzame uv-bestendige folie. Deceuninck biedt u de keuze uit maar liefst 30 kleuren.



## 3. GEKLEURD IN DE MASSA

Dit in de massa gekleurde assortiment bevat naast de klassieker verkeerswit 'RAL 9016' ook een uitvoering in crème wit (benaderend RAL 9001) en lichtgrijs (benaderend RAL 7035).



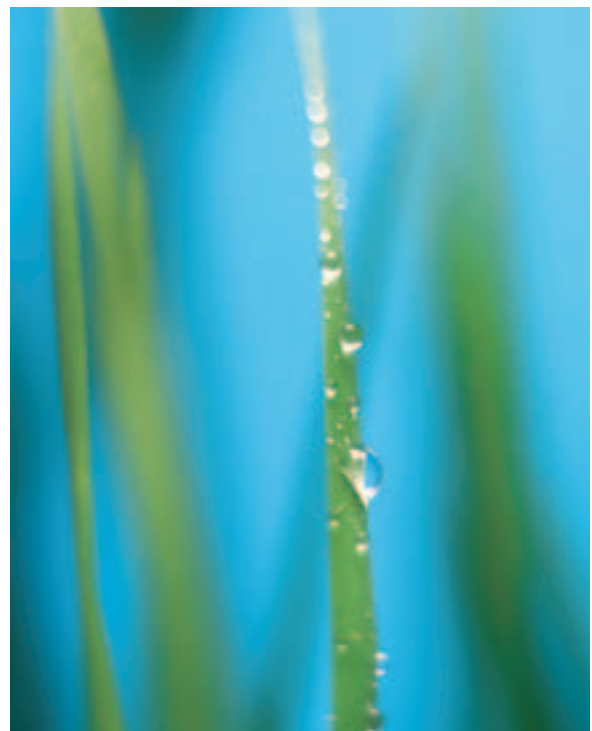
### De kleurensimulator

Welke kleur kiezen? Met de online kleurensimulator selecteert u snel en eenvoudig de kleur die past bij de (ver)bouwplannen van uw klant. Kijk op [www.omniral.be](http://www.omniral.be) (of .nl) of [www.deceuninck.be](http://www.deceuninck.be) (of .nl).



### Bestekteksten downloaden

U vindt alle bestekteksten op het professionele deel van onze website, [www.deceuninck.be](http://www.deceuninck.be) (of .nl). U kunt ze er eenvoudig downloaden in het gewenste formaat (Word of pdf).



# Zendow#neo

## Een wereld vol mogelijkheden

*Dankzij zijn belangrijkste extrusietechnologieën voor pvc en het gepatenteerde Twinson-materiaal, kan Deceuninck innovatieve bouwoplossingen aanbieden voor ramen & deuren, tuin, dak & gevel en interieurtoepassingen. De oplossingen die Deceuninck voorstelt, vormen daarbij het perfecte antwoord op de marktbehoeften en -verwachtingen. Ze hebben allemaal een elegant en duurzaam design en laten een minimale ecologische voetafdruk achter. Ontdek een wereld vol mogelijkheden.*



### DESIGN, KLEUR & FUNCTIONALITEIT



Nieuwe verhoudingen, slankere profielschets, meer zicht en meer licht. Profielen van Deceuninck zijn in alle opzichten een streling voor het oog. De kleuren zijn geïnspireerd op de natuur en met zorg gekozen. Onderhoudsarm en ATG/KOMO goedgekeurd bovendien! En alle functies (kader, vleugel, glaslat, dichting, ...) zijn ten slotte stuk voor stuk tot in de kleinste details geoptimaliseerd.



### PRESTATIES



**Stilte:** Deceuninck garandeert een optimale akoestische isolatie. Profiel, performant isolerende dichting en beglazingskeuze houden alle overtollige decibels buiten. Ook in lawaaierige gebieden (bv. luchthavenzones).

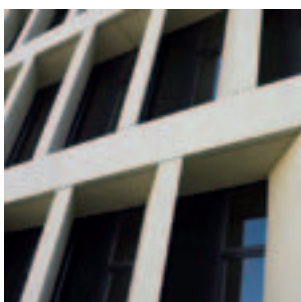
**Warmte:** Onze profielen bieden een goede thermische isolatie. Standaard uitgerust met een 5- of 6-kamersysteem hebben ze een uitstekende U-waarde. De warmte blijft binnen, de koude buiten. De prestaties overtreffen zelfs de strenge energieprestatie-eisen.

**Kwaliteit:** Deceuninck is ISO-gecertificeerd en bezit diverse technische goedkeuringen. Ons erkend dealernetwerk werkt conform onafhankelijke kwaliteitslabels op het vlak van fabricatie en plaatsing. Kwaliteit - getest en goedgekeurd!

**Veiligheid:** Alle profielen zijn standaard versterkt en compatibel met alle types veiligheidsbeslag. Ze zijn ook geschikt voor performante veiligheidsbeglazingen.



### EENVOUD



**Ecobalans:** Deceuninck profielen hebben een duurzame ecobalans. Ze zijn 100% recycleerbaar en gemaakt in een energiezuinig en volledig gesloten productieproces. Daarenboven bieden ze u een energie-efficiënte oplossing! Daarmee draagt Deceuninck meteen ook bij tot een reductie van de CO<sub>2</sub>-uitstoot.

**Garantie:** Deceuninck beschikt over diverse goedkeuringen van binnen- en buitenlandse instanties. Onze profielen zijn kleurvast en onderhoudsarm. Gecertificeerd en gegarandeerd.

**Comfort:** Deceuninck raam- en deursystemen zijn doordacht ontwikkeld, met veel gevoel voor perfectie en een maximaal comfort.

## Erkend netwerk van raamfabrikanten

De Deceuninck Zendow#neo profielen worden uitsluitend via een netwerk van erkende en door Deceuninck opgeleide raamfabrikanten geproduceerd en met zorg geplaatst. Een extra garantie voor een jarenlang schitterend en duurzaam resultaat en een kwaliteitsvolle service na verkoop.



## Ramen, deuren en luiken

Onze profielen verzekeren een perfect evenwicht tussen energierendement en levenscomfort. Onze oplossingen voor uw ramen, deuren en luiken verbeteren uw leefkwaliteit aanzienlijk. Ze bieden uitstekende thermische en geluidseigenschappen, verbeteren uw veiligheid en zijn in verschillende kleuren beschikbaar.

## Tuintoepassingen

De terrassen en omheiningen in composietmateriaal zijn gemaakt om een eeuwigheid mee te gaan. Ze passen op een natuurlijke en harmonieuze manier bij uw woning en onze montagesystemen garanderen een echte meerwaarde.

## Dak en gevel

Onze gevel- en onderdaksystemen bestaan uit pvc en het unieke Twinson-materiaal dat een PEFC-label kreeg. De buitenkant van uw woning blijft er jarenlang mooi uitzien, zonder dat u de pvc-profielen of Twinson-bekledingen hoeft te schilderen. Ze zijn makkelijk te plaatsen en combineren elegantie met onderhoudsgemak.

## Interieurtoepassingen

Deceuninck brengt een uitgebreide keuze aan afwerkingen en kleuren voor lambriseringen, vensterbanken en plinten. Het was nog nooit zo simpel om uw interieur te veranderen.

# deceuninck



Building a sustainable home

### Deceuninck nv - Benelux

Bruggesteeweg 164 • BE-8830 Hoogdele-Gits

(BE) T +32 51 239 272 • F +32 51 239 261 • belux@deceuninck.com • [www.deceuninck.be](http://www.deceuninck.be)

(NL) T +31 76 561 78 34 • F +31 76 750 23 53 • [deceuninck.kunststof@deceuninck.com](mailto:deceuninck.kunststof@deceuninck.com) • [www.deceuninck.nl](http://www.deceuninck.nl)